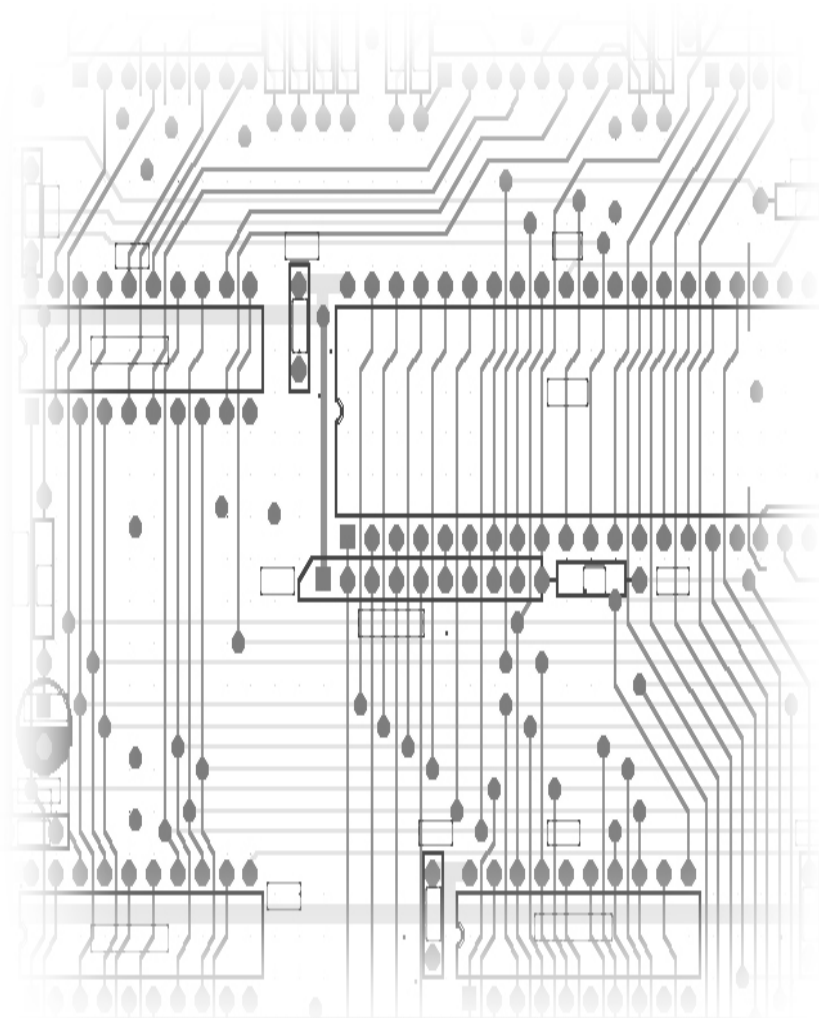





ANT-DVI1X16 型分配器

使用说明书



感谢您使用北京安科特科技有限公司产品，使用前请仔细阅读并理解所有的安全和操作说明，本手册应保留以备参考。

本手册的内容如有更改，恕不另行通知；对未按说明书要求进行操作，所造成的偶然或必然的不良后果，本公司恕不负责；由于设备故障而造成的第三方损失，恕本公司不负责。

图标注示		注意 — 重要说明。
		警告 — 电击危险。
		帮助 — 建议、提示或技巧。

1. 功能与用途

ANT-DVI1X16 型分配器是专门为多媒体数字信号接口(DVI 接口)分配而设计的设备，该系列产品广泛用于大屏幕投影显示工程、电化教学、指挥控制中心、多媒体会议室等场合。

2. 系统规格特征及性能指标

输入：	DVI-D 型接口
输出：	DVI-D 型接口
电源：	AC220, 50Hz
外型尺寸：	482mmx44mmx300mm
输入最高分辨率：	1920x1080x60HZ
时序标准：	DVI1.0

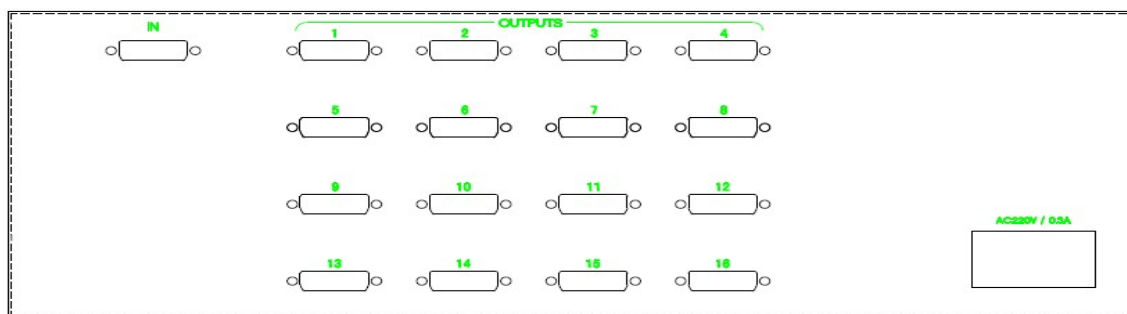
3. 操作说明

3.1 系统端子

ANT-DVI1X16 型分配器后面板包括 1 路 DVI 输入端子， 16 路 DVI 输出端子,一个电源插座及开关。前面板包括一个信号输入指示灯， 一个双位数码管， 5 个按键。

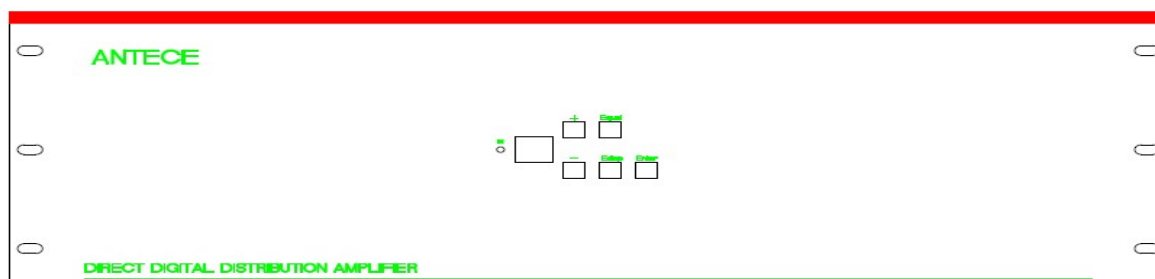
3.2 系统连接与手动操作

后面板示意图:



连接相应 DVI 输入信号到相应的输入端子，连接相应 DVI 输出设备到相应的输出端子，打开电源开关，即可工作。

前面板示意图:



均衡调节: 按下 **EQUAL** 键，然后调节+或者-按键调节均衡参数，数码管显示 1 表示均衡能力最强，16 表示均衡能力最弱，当均衡能力最强时最少支持 10M 的输入线，最后按 **ENTER** 确认及可。


EDID 复制: 首先拔去输入口信号，接上输出口显示设备。按下 EDID 按键，然后调节+或者-按键调节想要复制输出口的的路数，数码管显示 1 表示复制


输出第 1 路设备的 EDID 到输入口，数码管显示 2 表示复制输出第 2 路设备的 EDID 到输入口，数码管显示 3 表示复制输出第 3 路设备的 EDID 到输入口，数码管显示 4 表示复制输出第 4 路设备的 EDID 到输入口，数码管显示 5 表示复制默认的 EDID 到输入口，最后按 **ENTER** 确认及可。


判断复制 EDID 是否成功：当按下 **ENTER** 听见蜂鸣器长响表示复制成功，如果蜂鸣器间断响三声表示复制不成功，请重新复制，或检查连线是否正确。

4. 故障检修及使用注意事项。

安全说明

 **电** 源：请使用单相三线制电源(带保护地)，并确保同一保护地，不要破坏接地脚。

 **环** 境：注意防尘、防潮、散热、防跌落等事宜。

 **维** 修：所有的维修应交给专业维修人员完成。不要尝试自己维修设备，为防止电击危险，不要擅自打开箱盖。

为了帮您解决设备使用中可能遇到的常见问题，如遇到无法解决问题请向北京安科特电子技术有限公司客户技术支持人员联系，以寻求帮助。

常见问题	可能的原因	解决方案
某一路信号存在网纹、低频干扰	信号线的地线接触不良	把地线接好
多路信号存在网纹、低频干扰	系统的地线存在干扰	把系统的地线接到大地上
电源指示灯不亮	保险丝熔断	更换熔断丝
	电源插头接触不良或电源线断路	把电源插头插好或更换电源线
无信号输出	输入、输出信号线存在接触不良、短路、断路	请检查输入、输出信号线
图像不稳定	系统的地线接触不良	把系统地线接到大地上
	信号地线接触不良	把该路地线接好
黑边、图像变形	信号地线接触不良	接好地线

指示灯非正常闪烁	电源电压低	调高电源电压
	电源线接触不良	接好电源

附录 A 质量保证书

质量保证书

北京安科特科技有限公司承诺：对本公司产品进行 1 年保修（人为因素除外）、终身维修（只收取原材料和工本费）。如出现质量问题，请将故障现象告知本公司经营部，如果确认产品有缺陷，请与负责人联系。技术问题，我们将在 4 小时内予以答复。如确需更换或维修，自收到故障设备之日起五个工作日内予以解决，我们将尽全力尽快给出满意答复。

经营部电话：010-51299169 4000155158

注：由于本产品在使用过程中操作不当、外界不可抗力或某些隐含的缺陷造成的直接或间接的损坏，本公司恕不负责。（见附件）

如果将有故障的设备发回本公司时，请附故障现象说明，以便确认并维修。并确保在发运过程中设备不致损坏和丢失，如有损坏和遗失本公司恕不负责。

附件：

- ▲ 1.设备及附件已经超出免费保修期的；
- ▲ 2.由于事故、误用或滥用造成；
- ▲ 3.由于非安科特授权单位或人员所进行的安装、修理、拆卸和服务而造成的损坏或故障，或保修标志撕毁的；
- ▲ 4.未按安科特使用手册要求，错误安装、使用和保管而造成的；
- ▲ 5.其他非安科特产品的质量问題而导致的损坏；
- ▲ 6.因人为因素（搬运、磕碰等）或不可抗力（自然灾害或战争）所造成。

装箱清单

设备主机	ANT-DVI1X16	1 台
电源线		1 根
说明书		一份
合格证		1 张
其他配件		
备注		

