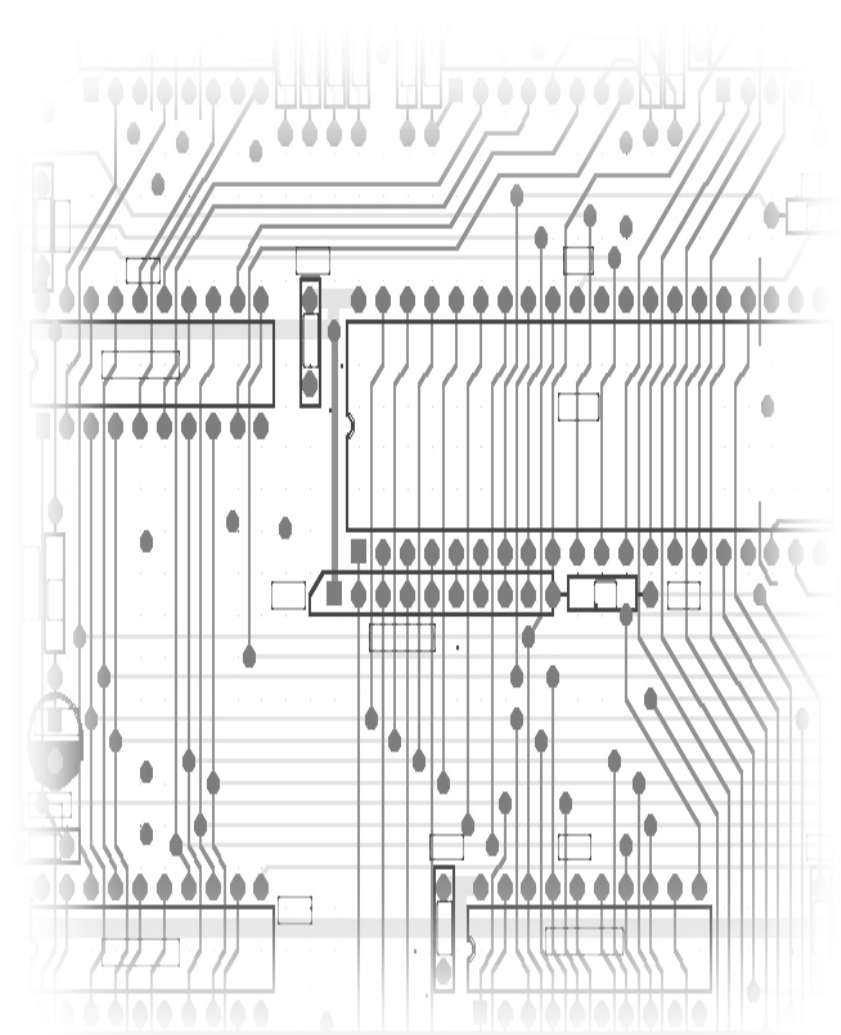







# ANT-VGA16\*1F2 型分配器 使用说明书



本手册的内容如有更改，恕不另行通知；对未按说明书要求进行操作，所造成的偶然或必然的不良后果，本公司恕不负责；由于设备故障而造成的第三方损失，恕本公司不负责。

2003年9月 第二版

图标注示		注意 — 重要说明。
		警告 — 电击危险。
		帮助 — 建议、提示或技巧。

## 1. 功能与用途

ANT-VGA16\*1F2 分配器是专门为监视信号以及高清图像信号的显示分配而设计的设备，该系列产品广泛用于大屏幕投影显示工程、电化教学、指挥控制中心、多媒体会议室等场合。

ANT-VGA16\*1F2 是专门为小型多媒体演示设计和展示会等场合设计的，可以完成 16 组一进二路输出用户可以方便的完成演示过程中的信号分配。

## 2. 系统性能指标（典型值）

### 支持功能

- VGA: 15HD 型接口（RGB—0.7Vp<sub>p</sub>, HV---TTL 电平）,输出阻抗 75Ω 固定 0dB 增益

## 性能指标

### 通用部分

---

电源	AC220V/0.5A 50Hz
工作温度	0° C~40° C
贮存温度	-20° C~70° C
外形尺寸	230mm×140mm×44mm
	480mm×280mm×44mm(1
最大功耗	小于 5W

**模拟带宽：330MHz (-3db)**

全面支持各种分辨率的 VGA 显示信号；

**隔离度(串扰)：<-75db(10MHz)**

**非线性失真：<0.02%/0.02° (RL=150Ω)**

**电源： AC220,50Hz,耗电量<35W**

## 3. 操作说明

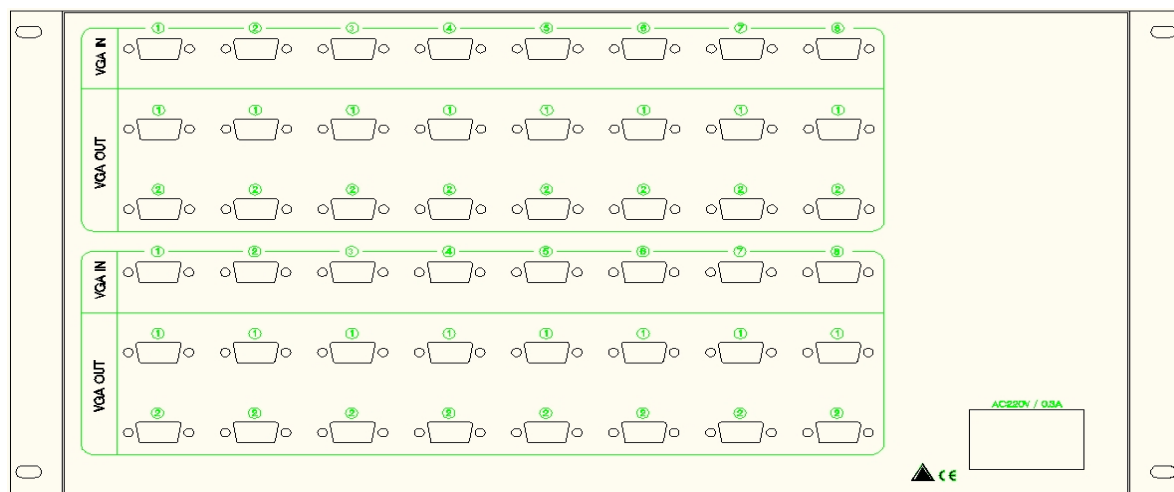
### 3.1 系统端子

ANT-VGA16\*1F2 后面板包括 16 路 VGA 输入端子， 2 路 VGA 输出端子，后面板包括一个电源插座开关，一个电源开关，前面板一个电源指示灯。

前面板示意图



后面板示意图



### 3.2 系统连接与手动操作

连接相应 VGA 输入信号到相应的输入端子，连接相应 VGA 输出设备到相应的输出端子，打开电源开关，即可工作。

## ▲安全说明

▲电 源：请使用单相三线制电源(带保护地)，并确保同一保护地，不要破坏接地脚。

▲带电插拔：请勿带电插拔接口连线，以免击穿电路（注：带电插拔造成的损坏不在保修范围）。

▲环 境：注意防尘、防潮、散热、防跌落等事宜。

▲维 修：所有的维修应交给专业维修人员完成。不要尝试自己维修设备，为防止电击危险，不要擅自打开箱盖。

为了帮您解决设备使用中可能遇到的常见问题，如遇到无法解决问题请向公司客户技术支持人员联系，以寻求帮助。

常见问题	可能的原因	解决方案
某一路视频存在网纹、低频干扰	信号线的地线接触不良	把地线接好
多路视频存在网纹、低频干扰	系统的地线存在干扰	把系统的地线接到大地上
电源指示灯不亮	保险丝熔断	更换熔断丝
	电源插头接触不良或电源线断路	把电源插头插好或更换电源线
无信号输出	输入、输出信号线存在接触不良、短路、断路	请检查输入、输出信号线
图像不稳定	系统的地线接触不良	把系统地线接到大地上
	信号地线接触不良	把该路地线接好
黑边、图像变形	信号地线接触不良	接好地线
指示灯非正常闪烁	电源电压低	调高电源电压
	电源线接触不良	接好电源

## 质量保证书

公司承诺：对本公司产品进行一年保修（人为因素除外）、终身维修（只收取原材料和工本费）。如出现质量问题，请将故障现象告知本公司经营部，如果确认产品有缺陷，请与负责人联系。技术问题，我们将在 4 小时内予以答复。如确需更换或维修，自收到故障设备之日起五个工作日内予以解决，我们将尽全力尽快给出满意答复。010-51299169 4000155158

注：由于本产品在使用过程中操作不当、外界不可抗力或某些隐含的缺陷造成的直接或间接的损坏，本公司恕不负责。（见附件）

如果将有故障的设备发回本公司时，请附故障现象说明，以便确认并维修。并确保在发运过程中设备不致损坏和丢失，如有损坏和遗失本公司恕不负责。

附件：

- ▲ 1.切换器及附件已经超出免费保修期的；
- ▲ 2.由于事故、误用或滥用造成；
- ▲ 3.由于非授权单位或人员所进行的安装、修理、拆卸和服务而造成的损坏或故障，或保修标志撕毁的；
- ▲ 4.未按使用手册要求，错误安装、使用和保管而造成的；
- ▲ 5.其他非产品的质量问題而导致的损坏；
- ▲ 6.因人为因素（搬运、磕碰等）或不可抗力（自然灾害或战争）所造成。

## 附录 D

### 装箱清单

ANT-VGA16*1F2 分配器	一台
220V 电源线（三线，1.5 米）	一根
使用说明书	一份
合格证	一份
保修卡	一份

