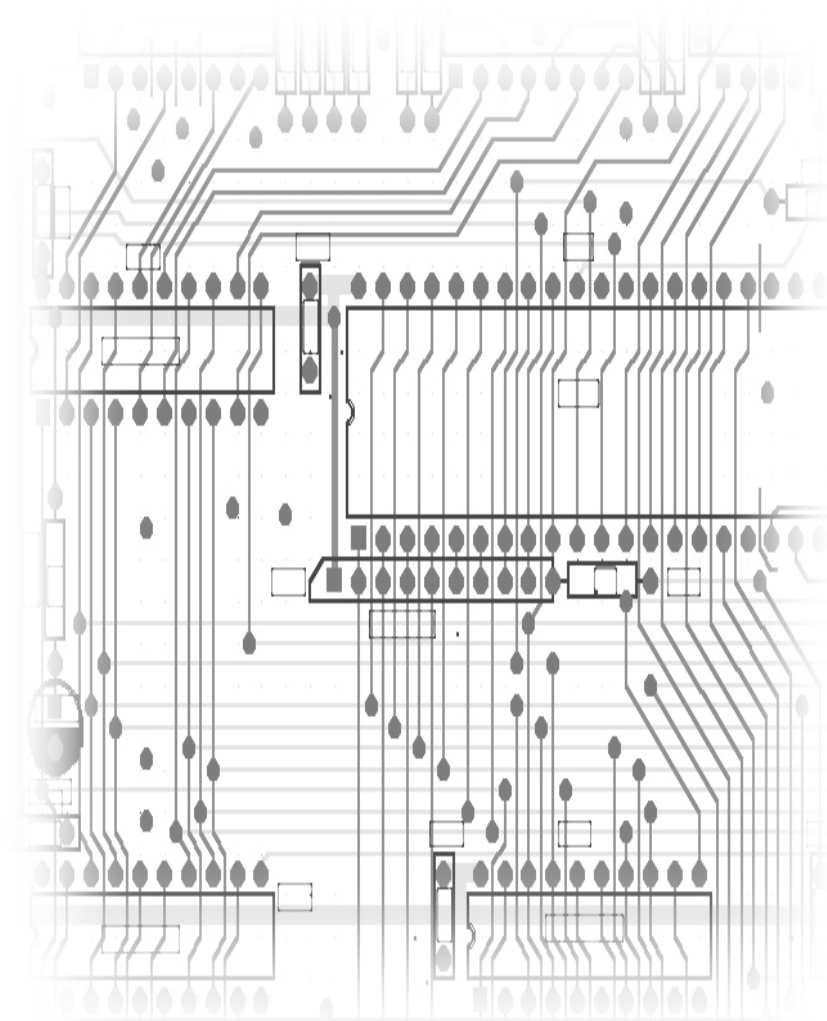


## ANT-ANT-VGA1X32 型分配器 使用说明书



电话： +8610 51299169/51299196 ( 多线 )




传真： +8610 51299196-810

网址： <http://www.antece.com>

E-mail : info@antece.com

本手册的内容如有更改，恕不另行通知；对未按说明书要求进行操作，所造成的偶然或必然的不良后果，本公司恕不负责；由于设备故障而造成的第三方损失，恕本公司不负责。

2003 年 9 月 第二版

图标注释		注意 — 重要说明。
		警告 — 电击危险。
		帮助 — 建议、提示或技巧。

## 1. 功能与用途

ANT-VGA1X32 分配器是专门为计算机显示信号以及高分辨率 RGB 图像信号的显示分配而设计的设备，该系列产品广泛用于大屏幕投影显示工程、电化教学、指挥控制中心、多媒体会议室等场合。

ANT-VGA1X32 是专门为小型多媒体演示设计和展示会等场合设计的，可以完成一路输入，四路输出用户可以方便的完成演示过程中的信号分配。

## 2. 系统性能指标（典型值）

### 输入

VGA: 15 芯 D 型 VGA 接口 (RGB—0.7Vp<sub>p</sub>, HV---TTL 电平), 输入阻抗 75Ω。

### ▲ 输出

VGA: 15HD 型接口 (RGB—0.7Vp<sub>p</sub>, HV---TTL 电平), 输出阻抗 75Ω。

### ▲ 模拟带宽: 330MHz (-3db)

全面支持各种分辨率的 VGA 显示信号;

### ▲ 隔离度(串扰): <-75db(10MHz)

### ▲ 非线性失真: <0.02%/0.02° (RL=150Ω)

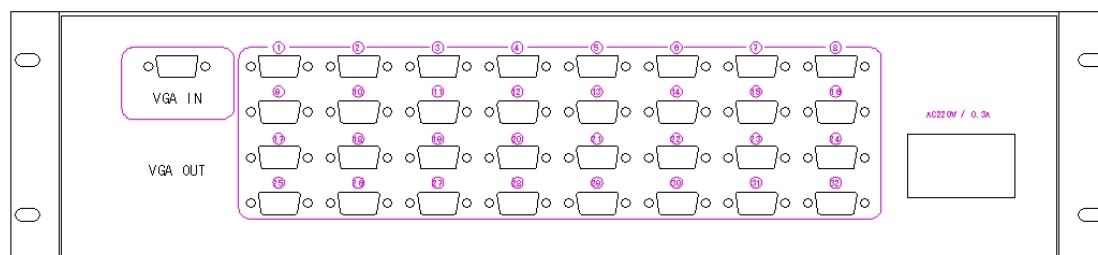
### ▲ 电源: AC220,50Hz,耗电量<5W



## 3. 操作说明

### 3.1 系统端子

ANT-VGA1X32 后面板包括 1 路 VGA 输入端子， 32 路 VGA 输出端子，一个电源插座。前面板包括一个电源开关，一个电源指示灯。



### 3.2 系统连接与手动操作

连接相应 VGA 输入信号到相应的输入端子，连接相应 RGB 输出设备到相应的输出端子，打开电源开关，即可工作。

#### ▲ 安全说明

- ▲ 电 源：请使用单相三线制电源(带保护地)，并确保同一保护地，不要破坏接地脚。
- ▲ 带电插拔：请勿带电插拔接口连线，以免击穿电路（注：带电插拔造成的损坏不在保修范围）。
- ▲ 环 境：注意防尘、防潮、散热、防跌落等事宜。
- ▲ 维 修：所有的维修应交给专业维修人员完成。不要尝试自己维修设备，为防止电击危险，不要擅自打开箱盖。

为了帮您解决设备使用中可能遇到的常见问题，如遇到无法解决问题请向公司客户技术支持人员联系，以寻求帮助。

常见问题	可能的原因	解决方案
某一路视频存在网纹、低频干扰	信号线的地线接触不良	把地线接好
多路视频存在网纹、低频干扰	系统的地线存在干扰	把系统的地线接到大地上
电源指示灯不亮	保险丝熔断	更换熔断丝
	电源插头接触不良或电源线断路	把电源插头插好或更换电源线
无信号输出	输入、输出信号线存在接触不良、短路、断路	请检查输入、输出信号线
图像不稳定	系统的地线接触不良	把系统地线接到大地上
	信号地线接触不良	把该路地线接好
黑边、图像变形	信号地线接触不良	接好地线
指示灯非正常闪烁	电源电压低	调高电源电压
	电源线接触不良	接好电源

## 质量保证书

公司承诺：对本公司产品进行一年保修（人为因素除外）、终身维修（只收取原材料和工本费）。如出现质量问题，请将故障现象告知本公司经营部，如果确认产品有缺陷，请与负责人联系。技术问题，我们将在 4 小时内予以答复。如确需更换或维修，自收到故障设备之日起五个工作日内予以解决，我们将尽全力尽快给出满意答复。

经营部电话：01051664909

注：由于本产品在使用过程中操作不当、外界不可抗力或某些隐含的缺陷造成的直接或间接的损坏，本公司恕不负责。（见附件）

如果将有故障的设备发回本公司时，请附故障现象说明，以便确认并维修。并确保在发运过程中设备不致损坏和丢失，如有损坏和遗失本公司恕不负责。

附件：

- ▲ 1.切换器及附件已经超出免费保修期的；
- ▲ 2.由于事故、误用或滥用造成；
- ▲ 3.由于非授权单位或人员所进行的安装、修理、拆卸和服务而造成的损坏或故障，或保修标志撕毁的；
- ▲ 4.未按使用手册要求，错误安装、使用和保管而造成的；
- ▲ 5.其他非产品的质量问題而导致的损坏；
- ▲ 6.因人为因素（搬运、磕碰等）或不可抗力（自然灾害或战争）所造成。





